



Installazione Drivers USB

**Applicazione Dolang 247+
Dolang 247T e DBS280**

L'installazione dei drivers viene effettuata automaticamente da Windows, appena si collega la presa USB al MOM (box arancione di alimentazione ecc...del sistema).

Non è necessario azionare la manopola/pulsante di alimentazione sul MOM, in quanto l'interfaccia presente nel MOM è alimentata dalla USB del PC collegato.

Se si ha l'apparecchiatura DBS280, basta collegarsi direttamente al PC tramite USB.

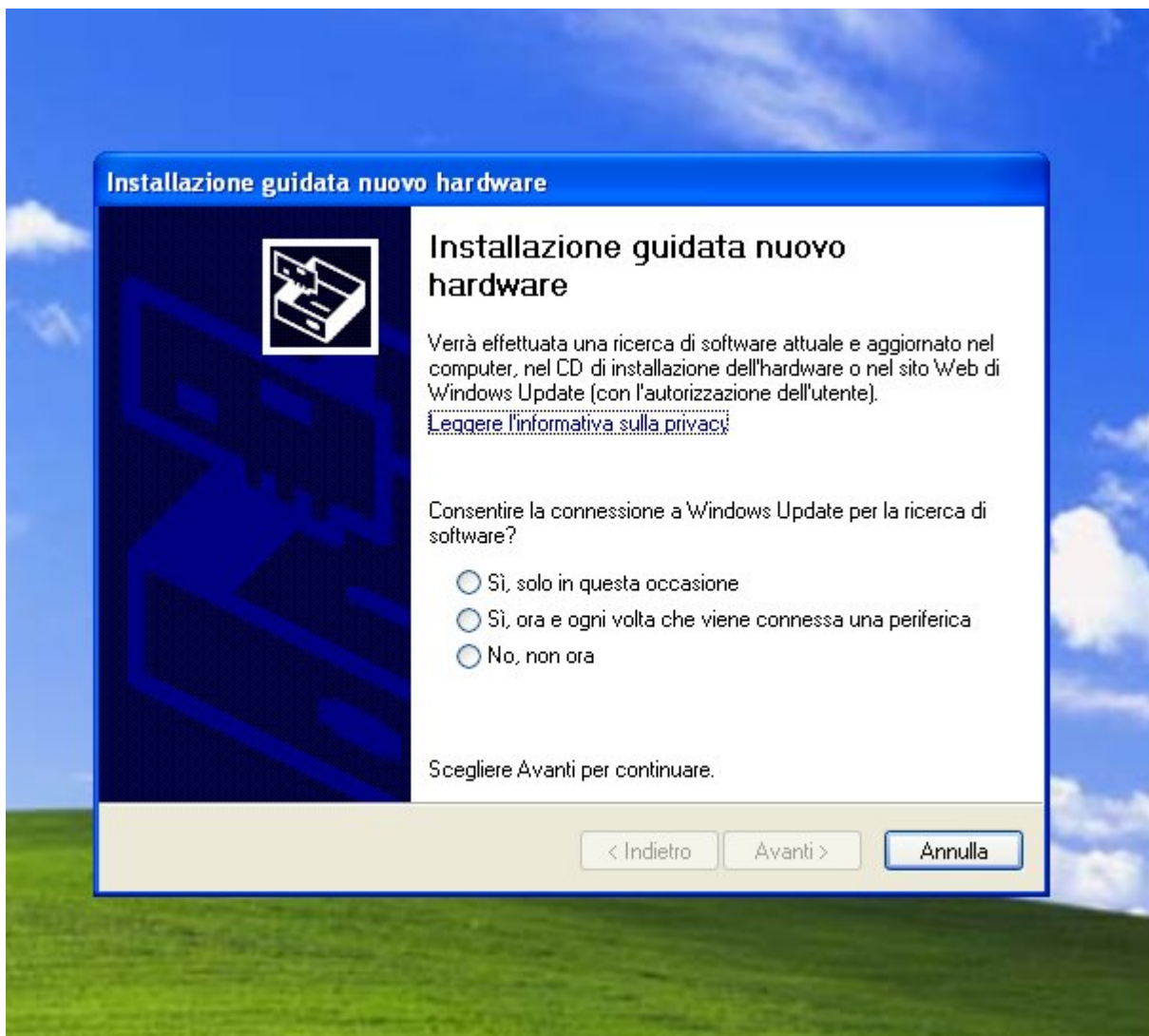
Affinchè Windows operi con successo l'installazione, occorre che nel PC o su disco o "chiavetta" sia presente la directory (cartella) che contiene il software necessario:

/FTDI drivers

Tale directory e' nel disco di installazione fornito assieme all'apparecchiatura.

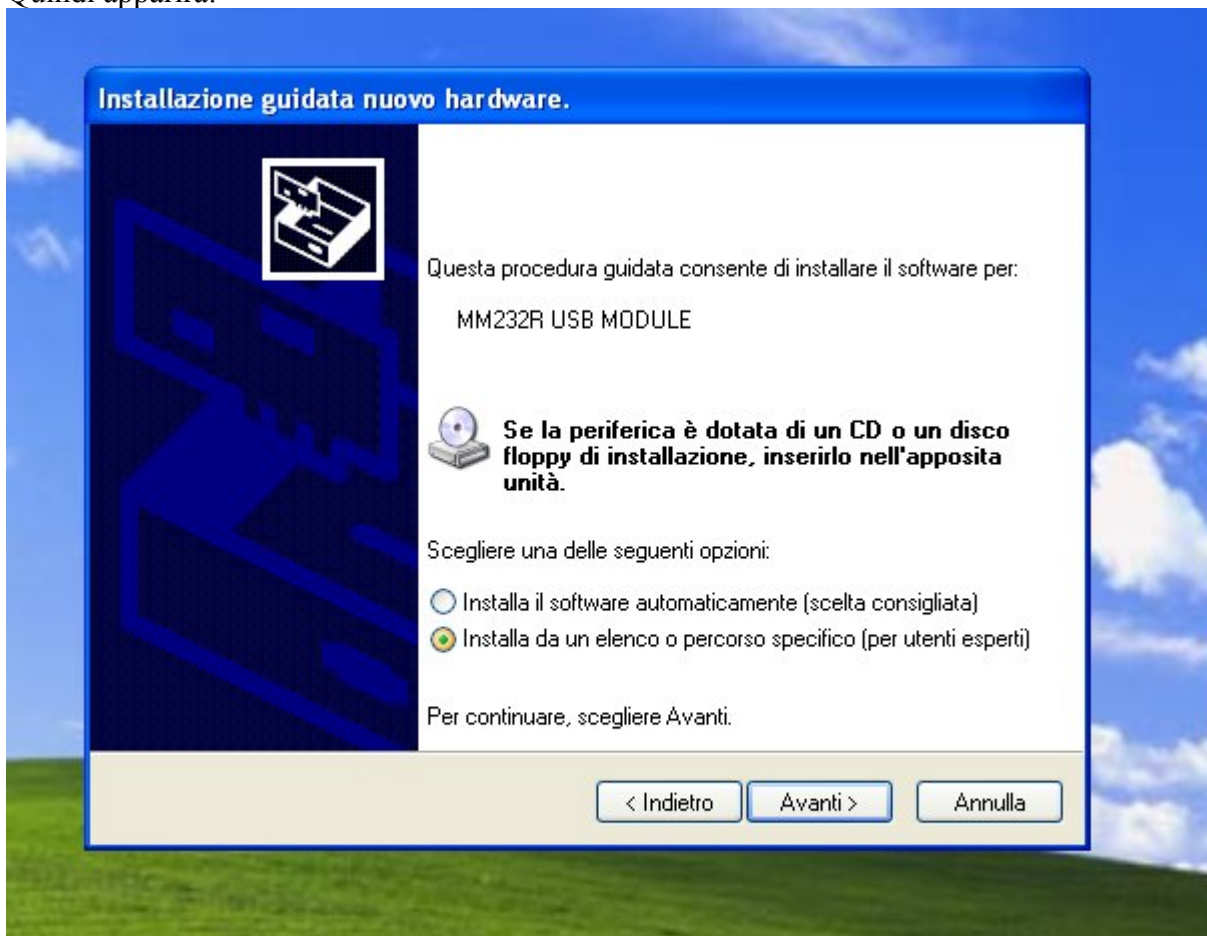
INSTALLAZIONE SU WINDOWS XP

Una volta inserita la presa USB collegata al MOM appare:

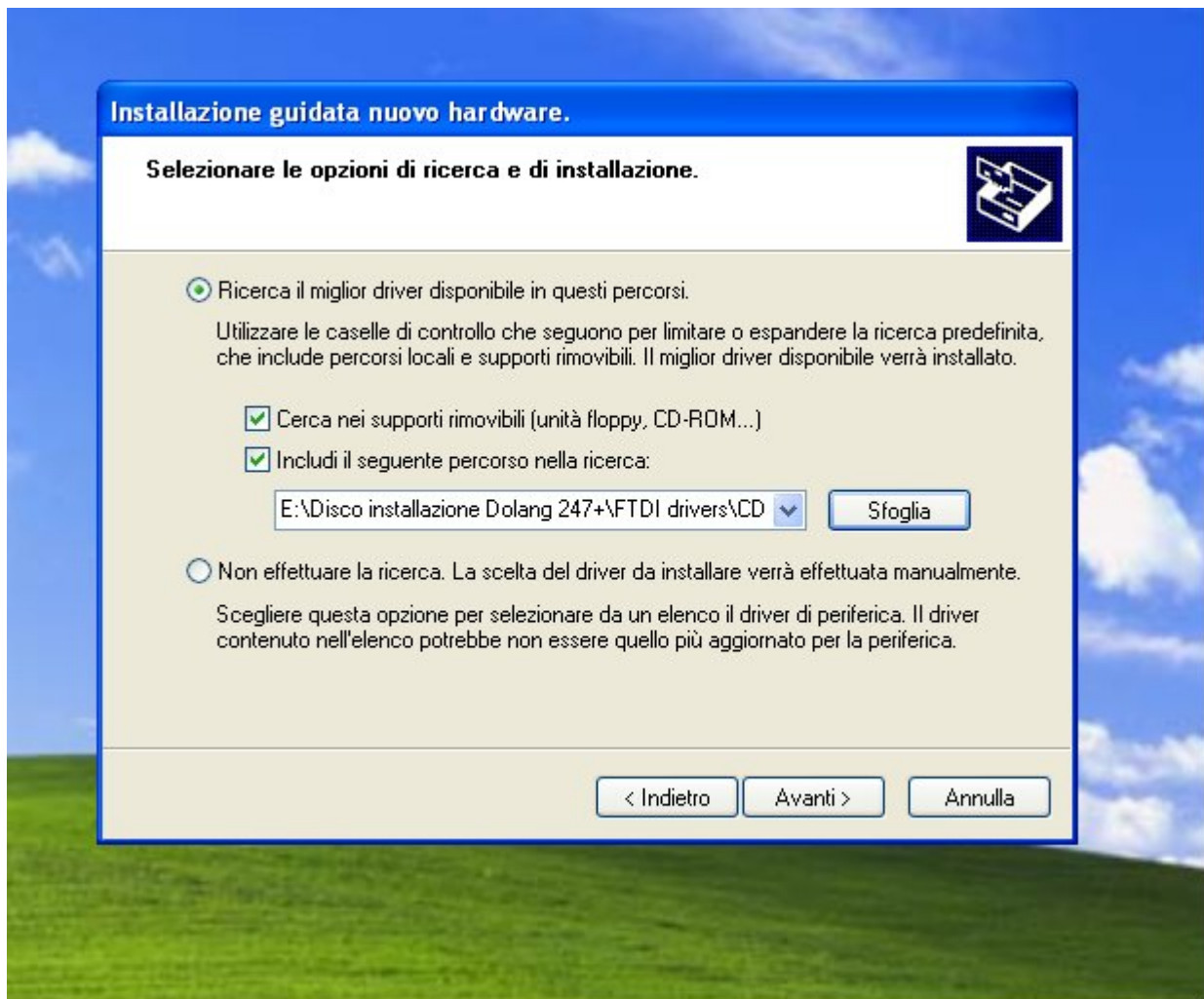


Scegliere. **No, non ora**

Quindi apparirà:

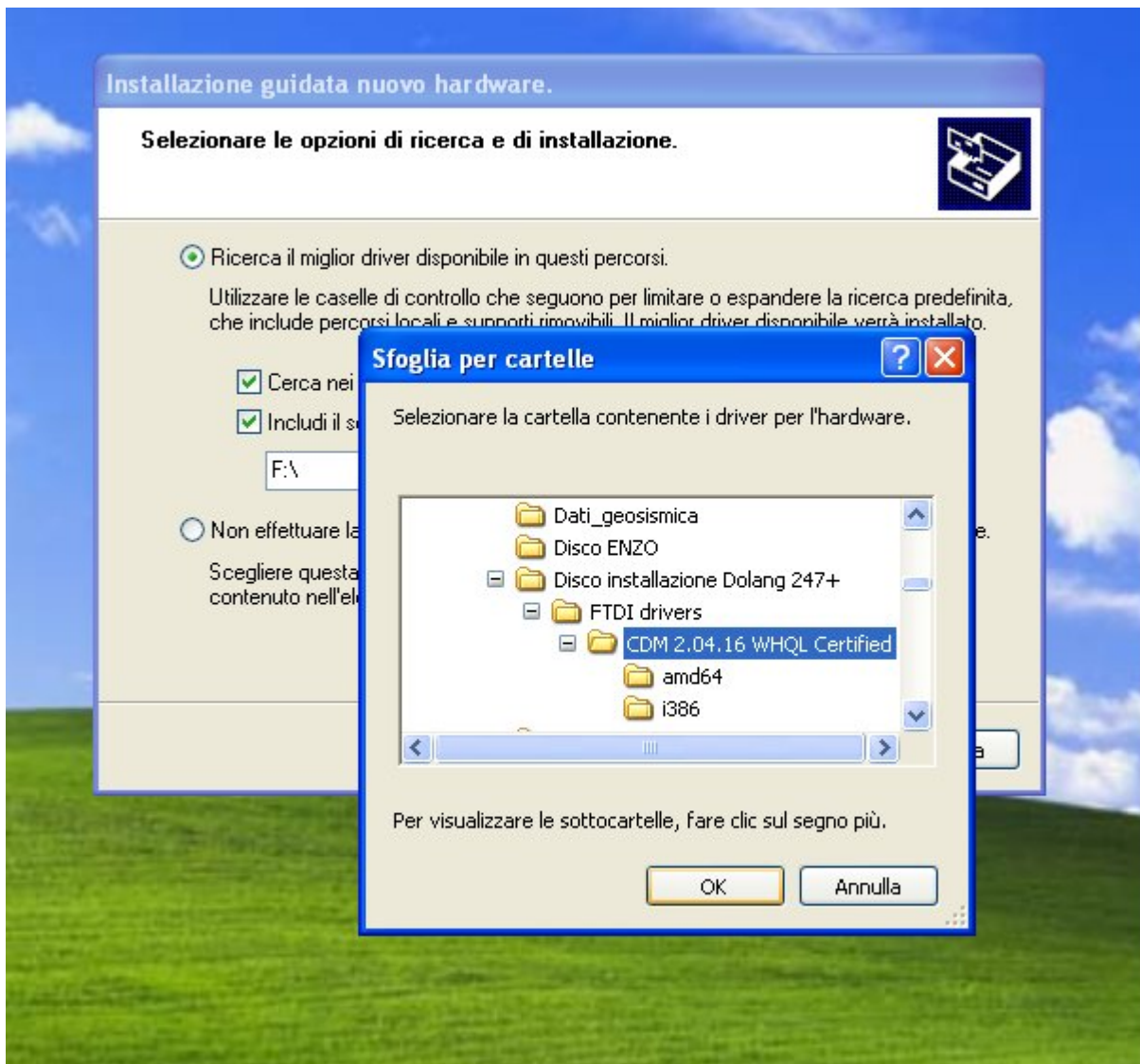


scegliere <Installa da un elenco...>



Cliccare: **Sfogli** e ricercare la directory come indicato (che si trova nel disco di installazione) e cliccare <Avanti>.

Di conseguenza apparirà:

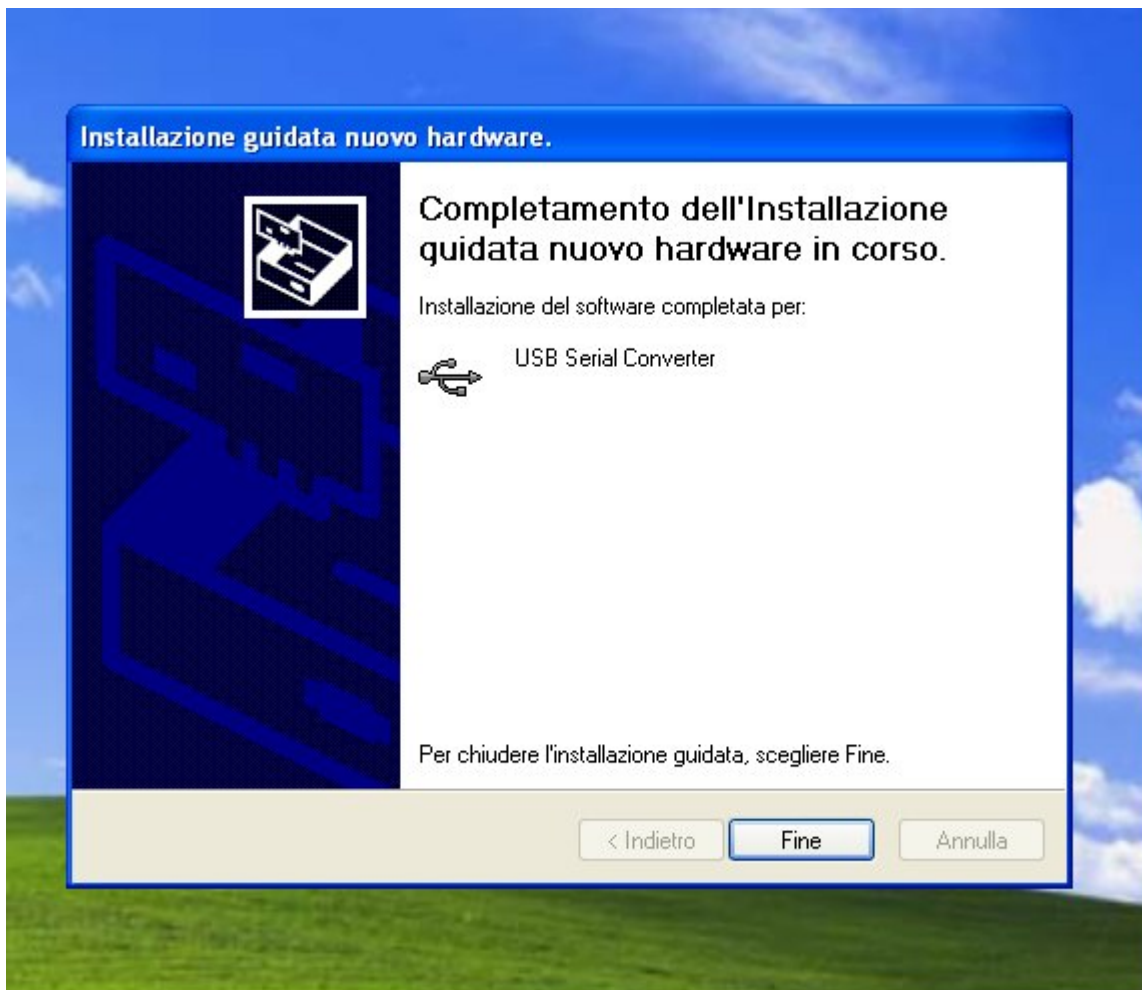


:

Quindi **OK** e **Avanti**

Windows esegue l'installazione del driver.

Al termine dovrà apparire:



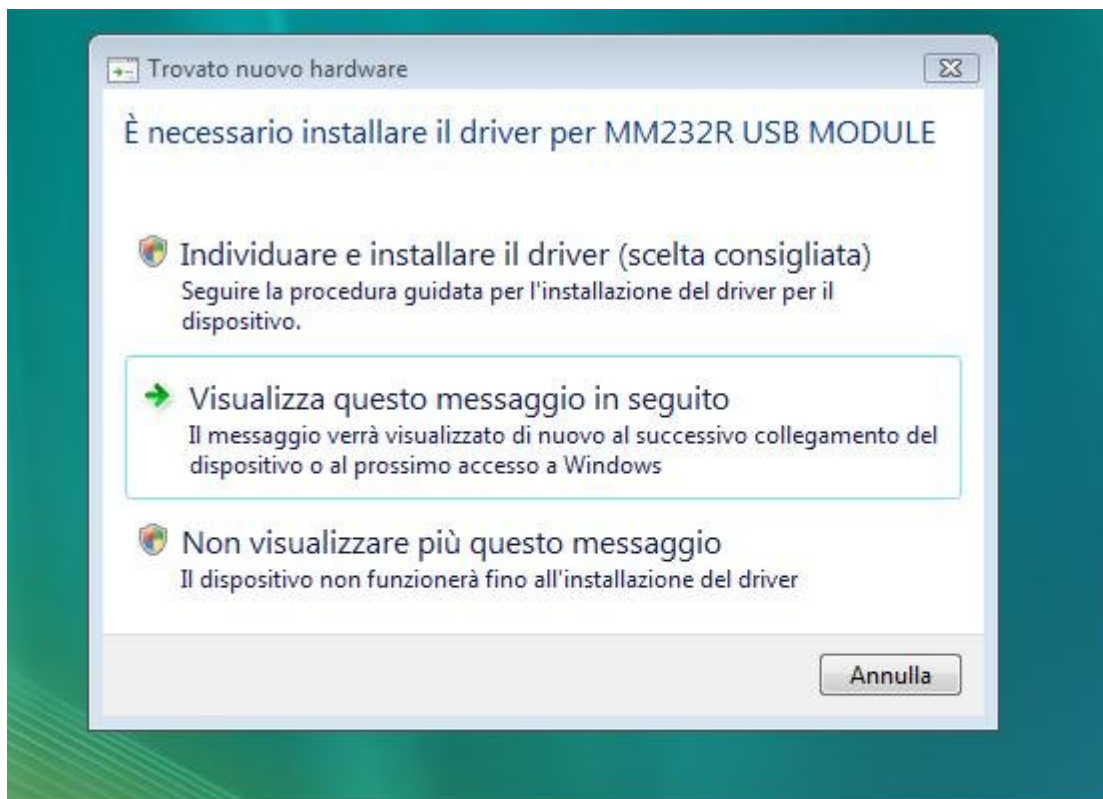
A questo punto Windows ripeterà la stessa operazione per installare un secondo driver, ma non si dovrà indicarne la posizione in quanto è la stessa di prima.

L'apparecchiatura ora può usare la porta USB del PC.

Ricordiamo che tale porta è vista dal software come una comune porta seriale, il cui numero viene assegnato dal sistema operativo automaticamente quando la presa USB è inserita.

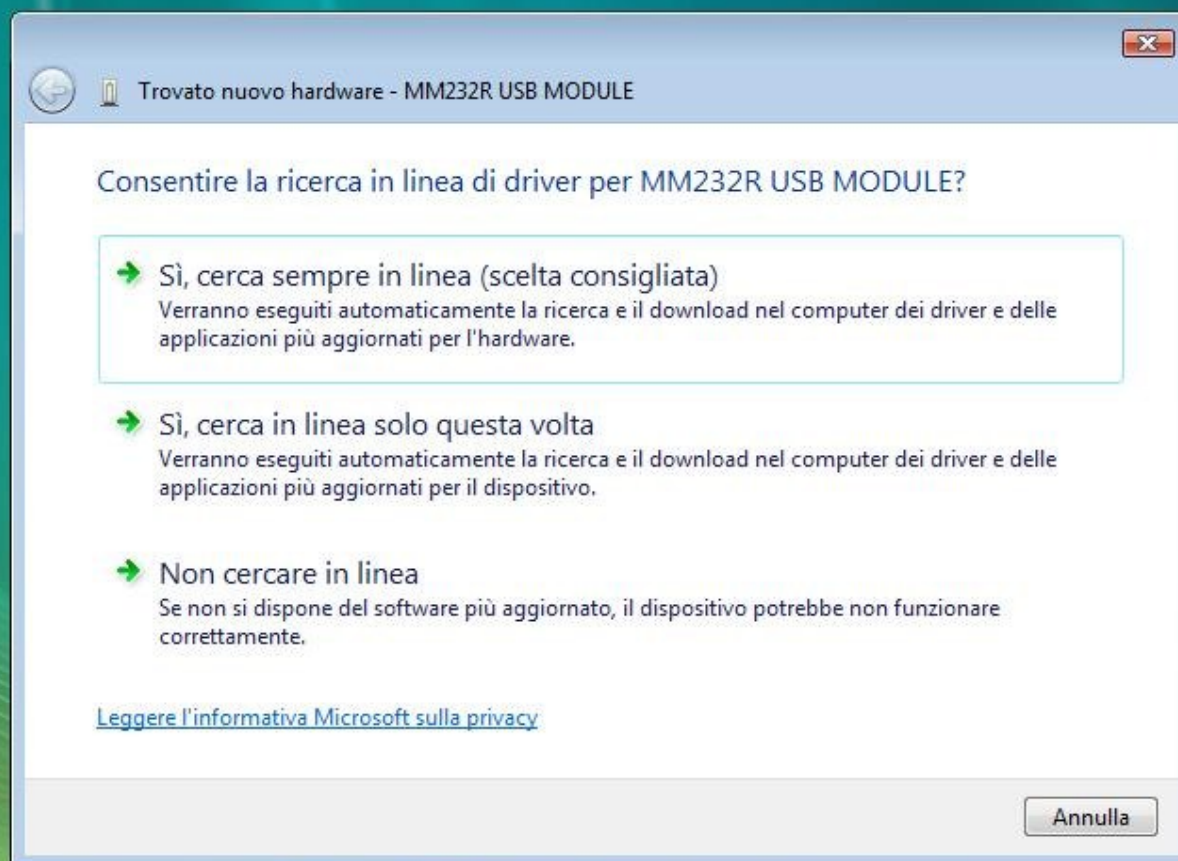
INSTALLAZIONE SU WINDOWS VISTA

All'atto dell'inserzione della presa USB nell'unità MOM appare:

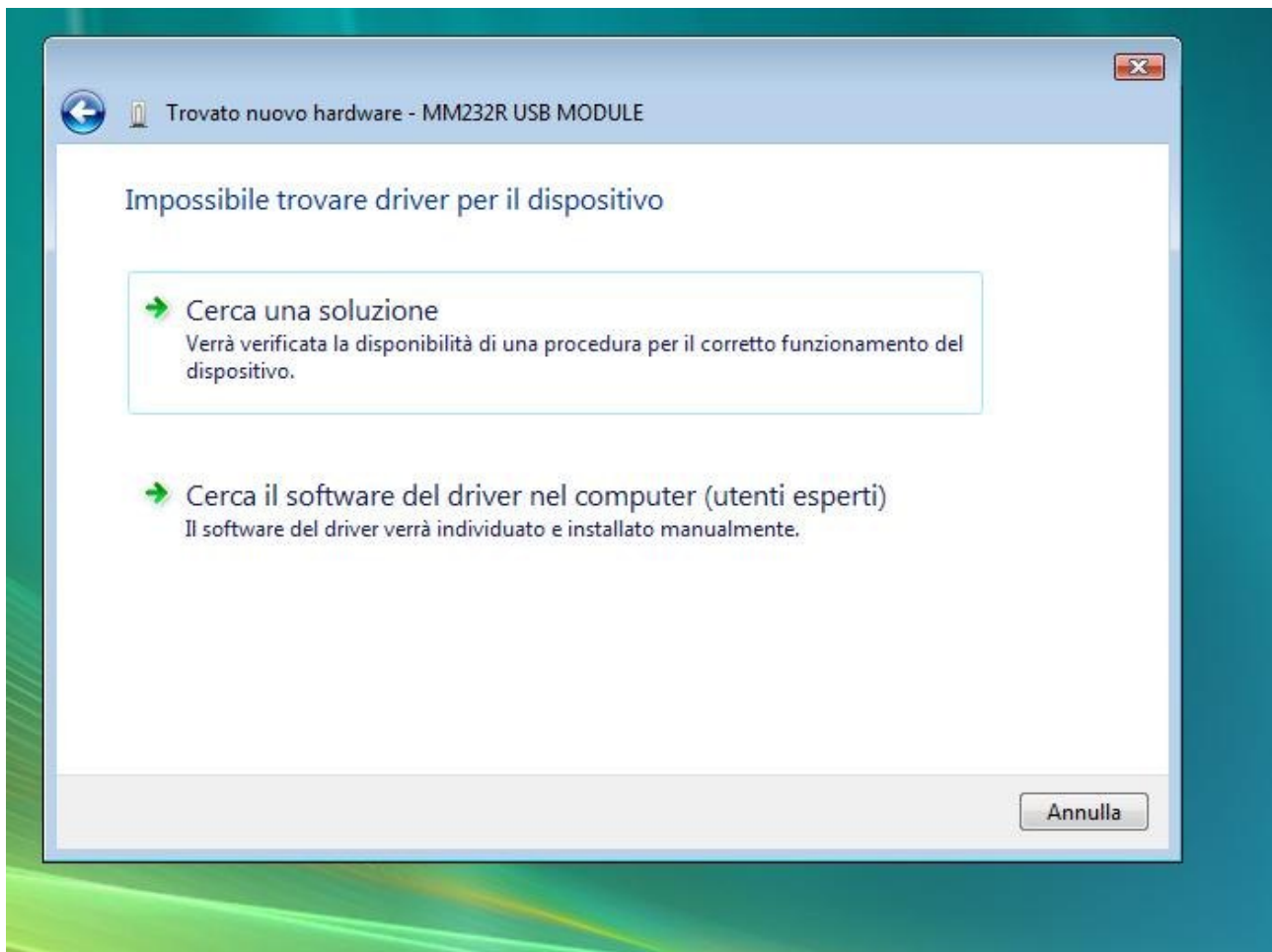


Scegliere: **Individuare e installare il driver**

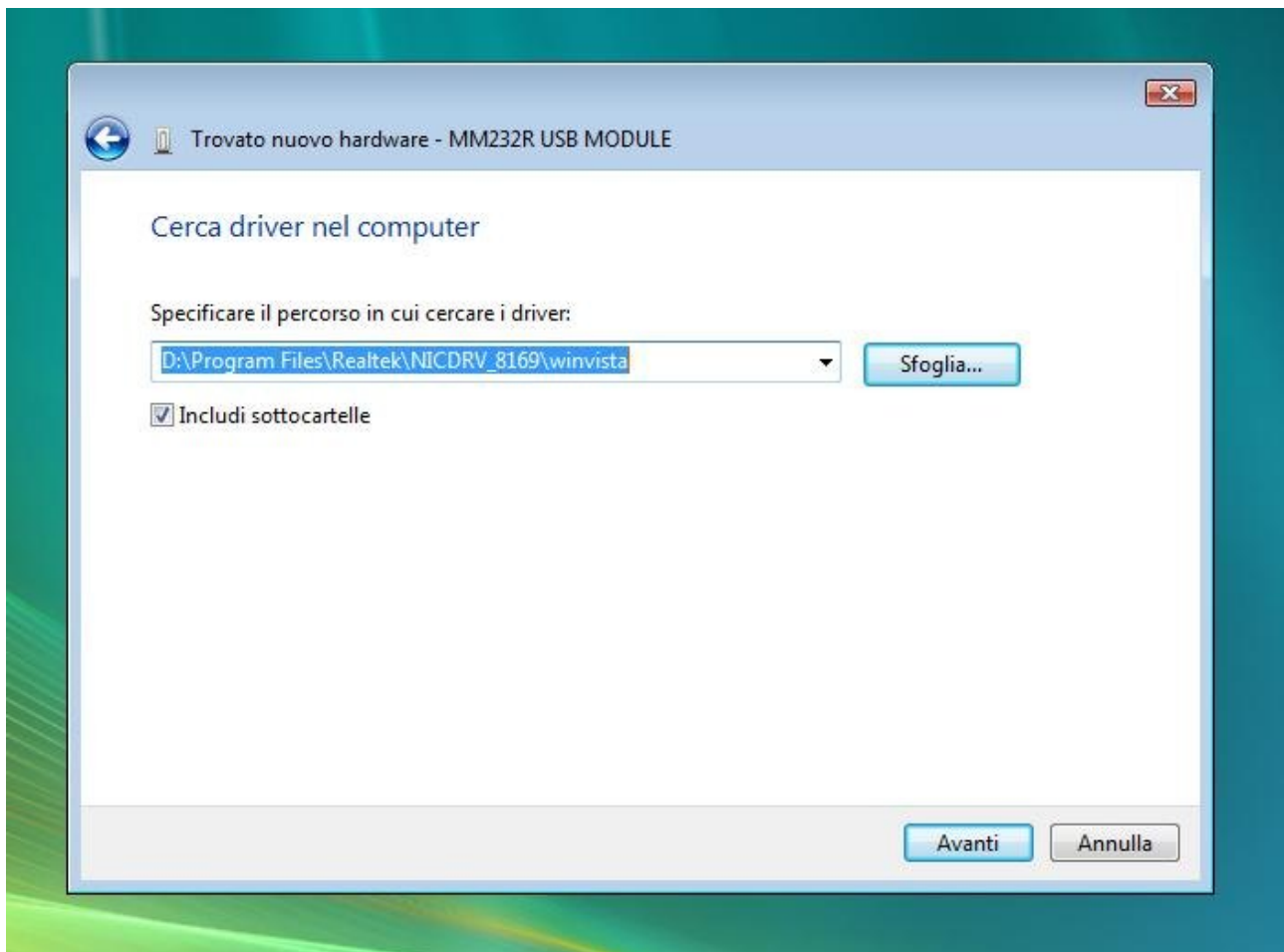
Nella schermata successiva:



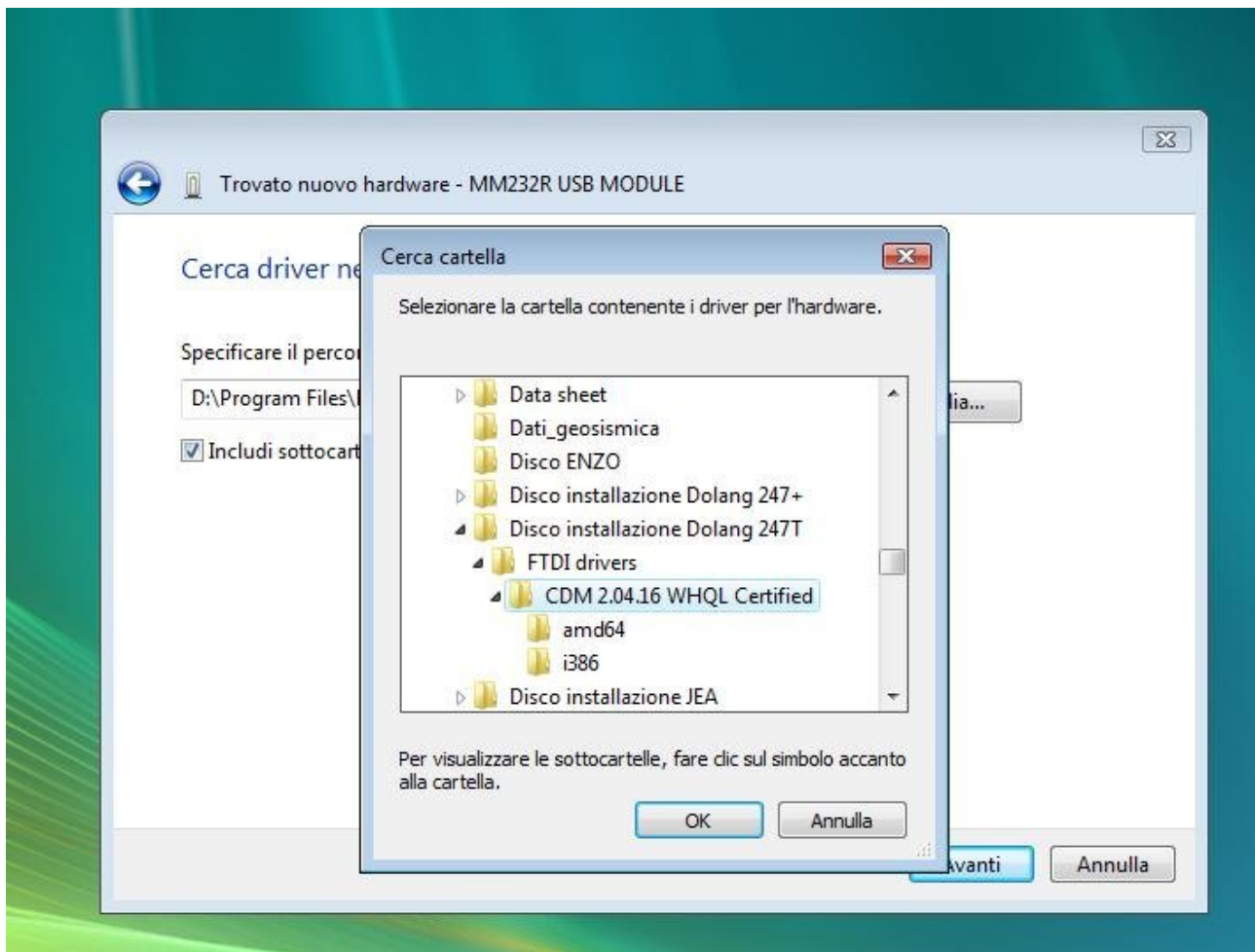
Scegliere l'opzione: **Non cercare in linea**



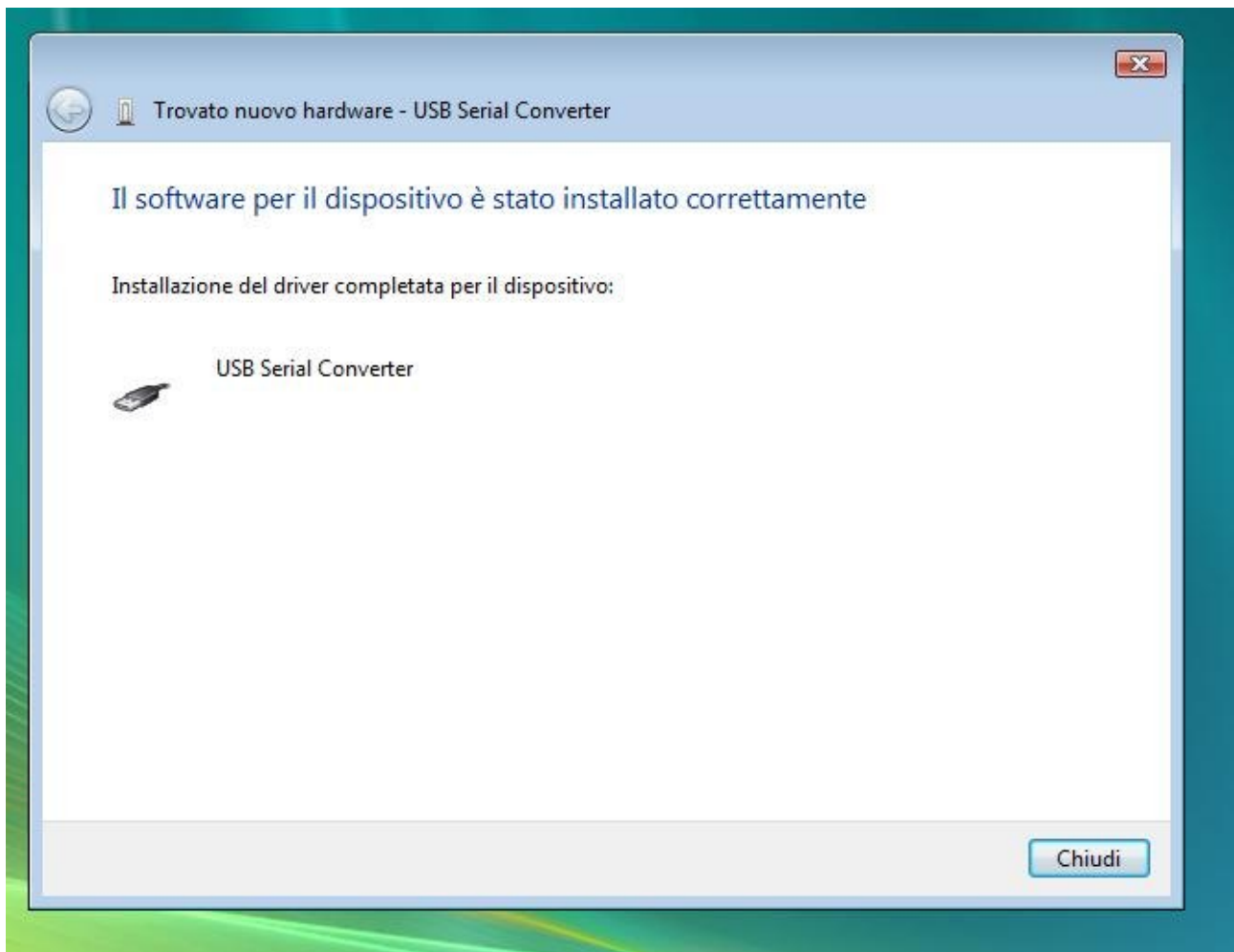
Scegliere: **Cerca il software del driver nel computer**



Agendo su Sfoglia individuare la cartella come indicato in seguito, presente nel disco di installazione:



Cliccare OK ed attendere esecuzione dell'installazione.
Al termine, dovrà apparire la seguente schermata:

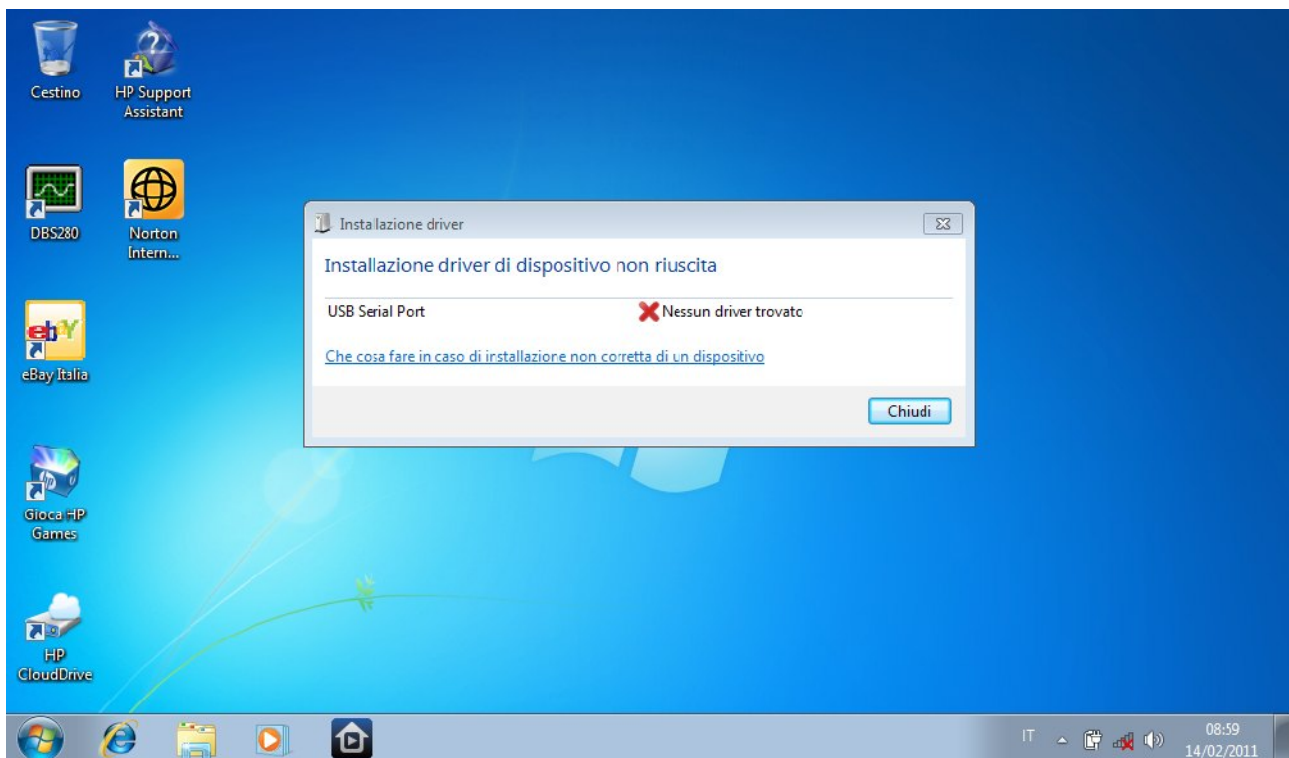


A questo punto Windows ripeterà la stessa operazione per installare un secondo driver, ma non si dovrà indicarne la posizione in quanto è la stessa di prima.

INSTALLAZIONE SU WINDOWS 7

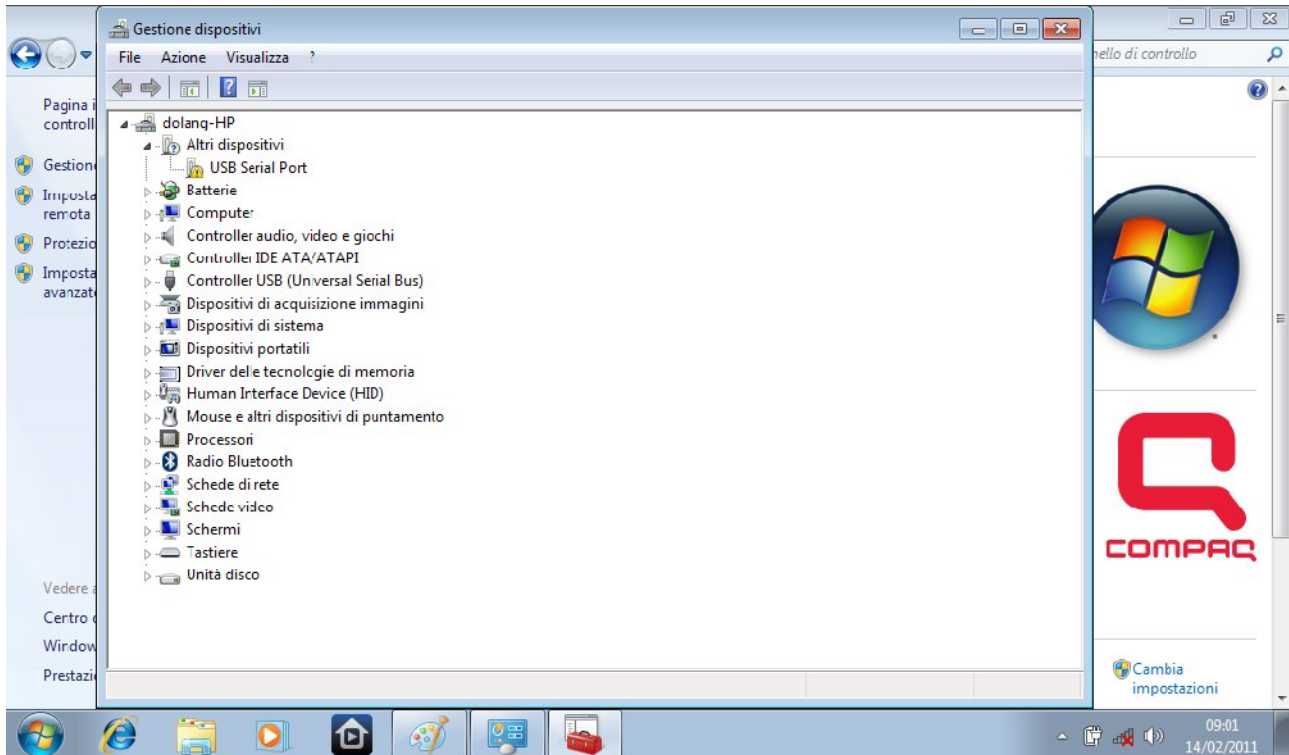
Collegare il PC al MOM oppure al DBS280 mediante cavo USB.

Il sistema operativo cercherà di installare il driver ma non ci riuscirà; apparirà questo messaggio:



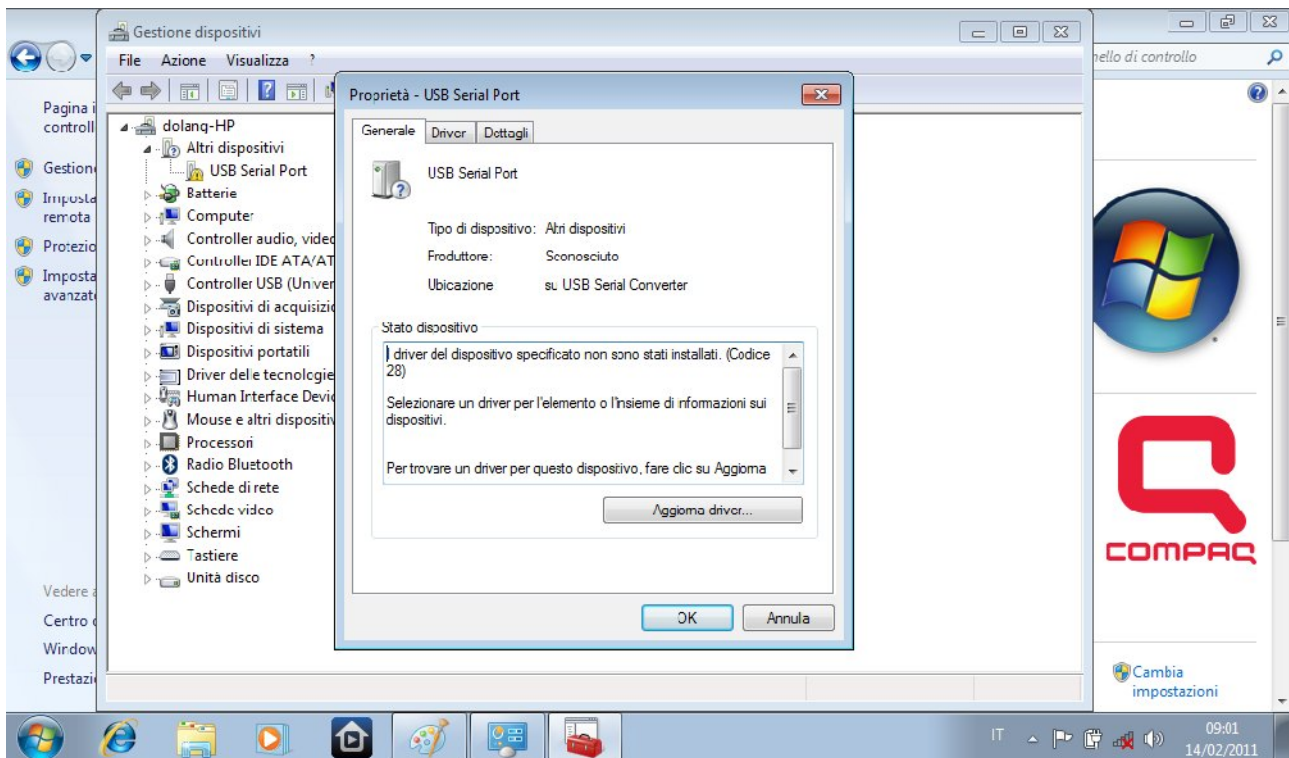
Per installare il driver USB occorre inserire la chiave USB od il dischetto su cui si trova la directory/cartella: FTI drivers.

Andare su: Pannello di controllo → Sistema → Gestione dispositivi :



Il pannello mostra la non riuscita installazione del driver USB

Cliccare su USB Serial Port :

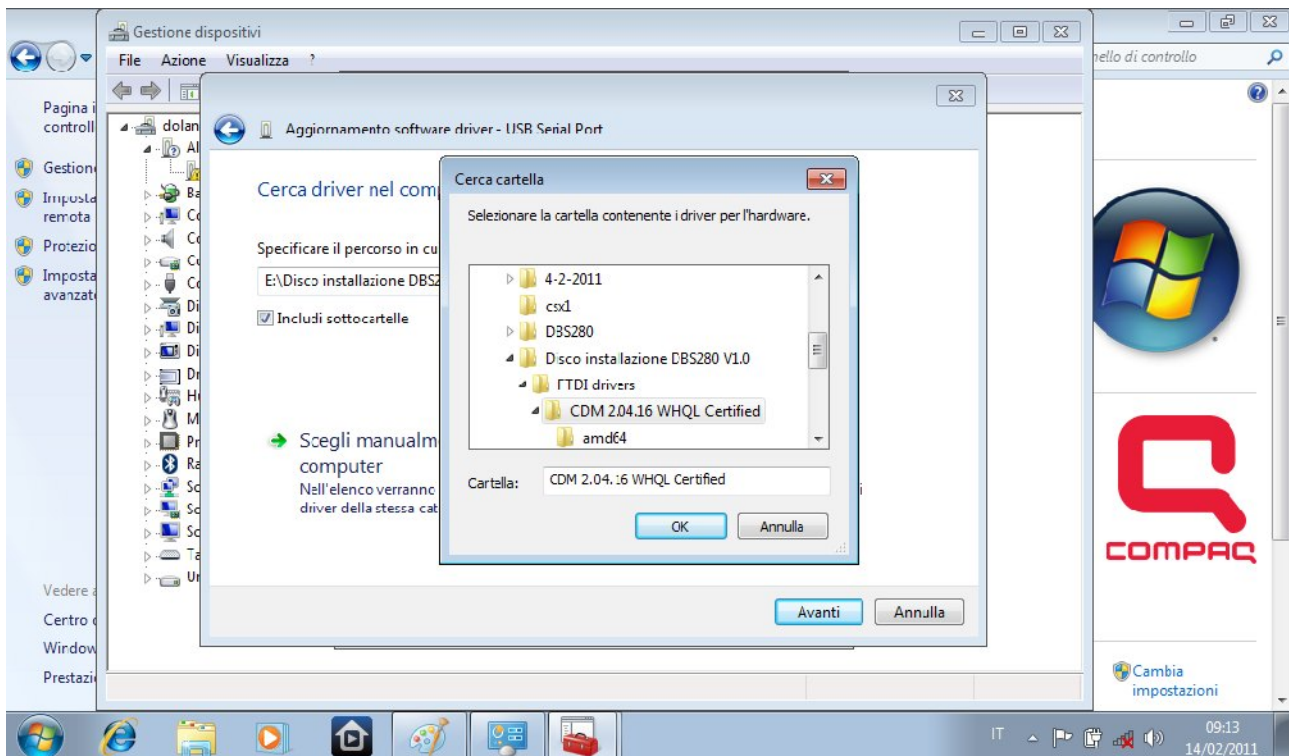


quindi aggiornare il driver.

Nella maschera che seguirà scegliere : Cerca il software del driver nel computer

Cliccare su sfoglia e selezionare il percorso.

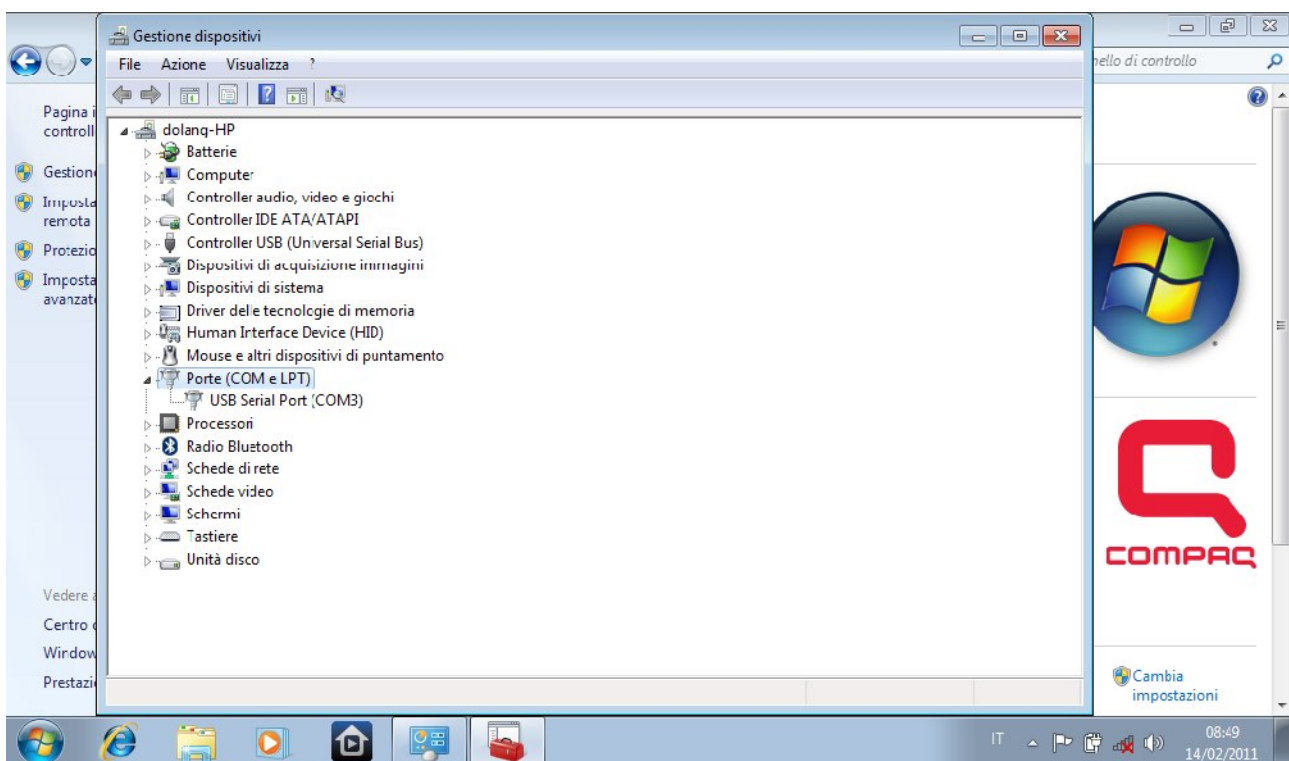
Nell'esempio seguente il software si trova su una penna USB:



Eseguire l'installazione.

Al termine dell'installazione, per un ulteriore controllo, con la presa USB sempre inserita, andare su:

Sistema → Gestione dispositivi :



In questo caso il sistema operativo vede la porta COM3, classificata USB Serial Port. Infatti il driver USB crea virtualmente e simula una porta seriale.